

# WiSecure W801

## Veggjennomføring

**WiSecure W801 er en spesialtetning for vann og radon ved innstøpning av runde rør i betongvegger og gulv. Ringenes unike profilutforming i kombinasjon med tilhørende slangeklemmer gir en effektiv tetning mellom rør og betong, samtidig som den tillater aksial bevegelse.**

WiSecure W801 er konstruert for å fungere ved både lave og høye vanntrykk. Det er en bevegelsesvennlig tetning som tillater aksielle bevegelser hos det innstøpte røret. Tetningen er justerbar etter innstøpningen og kan monteres fra både inn- og utsiden av betongveggen.

WiSecure W801 kan brukes til alle typer av rørmaterialer og tillater stor aksial bevegelse hos rør med glatt overflate. Gjennom gummiringenes spesielle profiler oppnås en effektiv tetning mellom rør og betong. Et hulrom i den grove gummiringen fylles med ett smøremiddel som letter aksial bevegelse samtidig som det forhindrer inntrengning av vann via eventuelle riper i røret. Spennringens trykk får tetningen til å ekspandere samtidig som trykket mot betongen rundt øker og smøremiddel trenges ut av fettsporet.

### Materiale

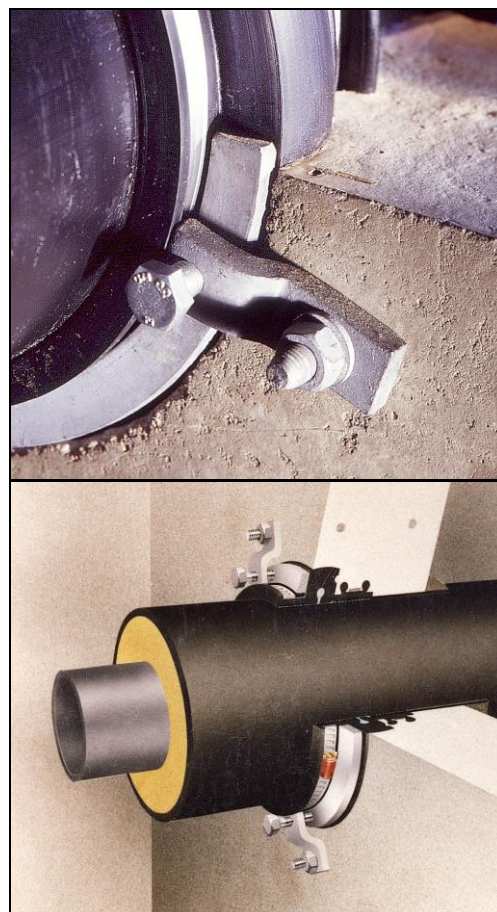
Tetningsringen produseres i syntetisk gummi (SBR/EPDM) med hardhet  $40^\circ \pm 5^\circ$  IRHD. Materialet oppfyller kravene iht. materialstandardEN 681-1- tabell 2, CE-merking og EUs Byggproduktforordning. (CPR). Slangeklemme med alle deler i syrefast stål (W5, AISI 316). Spennring og spennklo i varmforsinket stål (S235). Ekspansjonsbolt i varmforsinket stål og smøremiddel av polyalkylenglykol.

### Vanntetthet

Applikasjonen klarer 0,74 bars vanntrykk ved liten aksial bevegelse (< 5 mm) og 0,2 bar ved større aksial bevegelse. Våre interne tester viser at applikasjonen klarer over 2,5 bars inn- og utvendig vanntrykk.

### Testresultater

Tetningene i W800-systemet har med godkjent resultat gjennomgått funksjons- og tetthetsprøver hos Studsvik Energiteknik AB og Fernwärme Forschungsinstitut i Hannover, Tyskland. Tester utført i 2014 ved Sveriges Tekniske Forskningsinstitutt, SP, viser at den indre tetningen er helt lufttett (ingen luftgjennomgang ble målt) og dermed tett mot gjennomtrengning av radon når tetningen er innstøpt i betong.

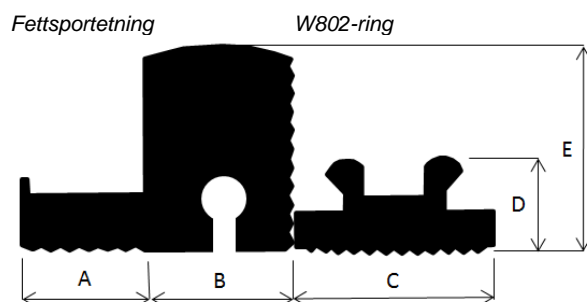
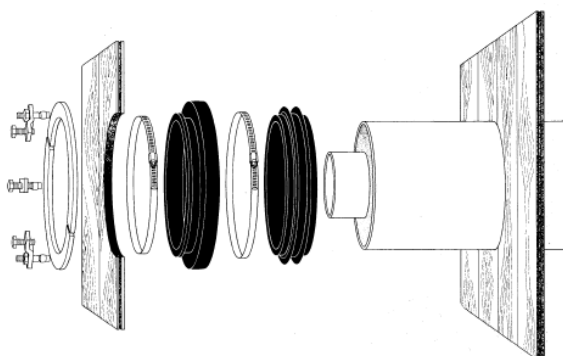


## Montering

W801 tetningen kan delvis demonteres og justeres etter innstøpingen.

Antall spennkloer ved mantelrør dimensjon:

Rørdimensjon (mm)	Spennkloer (stk)
110-315	8
355-560	10
630-710	12
800-1000	16



Dim.	A	B	C	D	E
110 - 180	26	25	40	22	37
200 - 1000	26	31	50	27	44

Alle mål i mm

## Rørdimensjoner

Dimensjoner dy i mm

Rør dy	Art.nr	Rør dy	Art.nr	Rør dy	Art.nr	Rør dy	Art.nr
110	1659204	200	1816100	355	1816604	630	1817104
125	1659302	225	1816205	400	1816702	710	1817202
140	1659400	250	1816303	450	1816800	800	1817300
160	1659505	280	1816401	500	1816905	900	1818206
180	1672000	315	1816506	560	1817006	1000	1818500

Andre dimensjoner enn i tabellen over lages på forespørsel.

## Monteringsinstruksjon

1. Lag et rundt hull i den ene forskalingsveggen for fettsporetetningens slangeklemme-flens. Hullet i den andre forskalingsveggen gjøres litt større en mantelrørets ytterdiameter.

2. Monter begge gummiringene på røret. Vreng fettsporetetningen og fyll fettsporet med det tilhørende smøremiddelet. Vreng tilbake ringen og monter begge gummiringene inntil hverandre. Press ringene mot forskalings-veggen (fettsporingens slangeklemme-flens skal stikke ut gjennom forskalingsveggen) og skru til slangeklemmene slik at de får god kontakt med røret.

Om røret skal kunne ha aksial bevegelse må den delen av røret som tetningene ikke dekker beskyttes av f.eks. fjærepapp for å unngå at røret støpes fast.

3. Armer og støb betongveggen. Vibrer betongen slik at god kontakt mot gummiringene oppnås.

4. Når veggen er klar bores hull for spennkloenes ekspansjonsbolter. Bruk en spennklo som mal. Plasser spennkloene som er nærmest endene på hver av spenneringhalvdelene maks 50 mm fra endene. Fordel resten av spennkloene jevnt rundt røret.

5. Monter spennring og spennkloer. Juster spennringen slik at den kun presser mot gummiringen og ikke mot betongveggen. Dra til spennkloene slik at fettsporetetningen presses mot betongveggen. Kontroller at den ytre slangeklemmen er dratt til.