

# WiSecure W802

## Vanntetning / Radontetning

**WiSecure W802 benyttes for vann- og/eller radontetning ved innstøpning av runde rør i betongvegger og gulv. W802 passer til alle typer av rørmateriale, som f.eks. plast, stål, støpejern, betong m.m. og skal monteres direkte på røret for å støpes inn sammen med dette. Tetningen passer også til de fleste modeller av gulvbrønner.**

Ringens unike profilutforming, i kombinasjon med den tilhørende slangeklemmen, gir en effektiv tetning mellom rør og betong. Den gode tetningsevnen kommer av blant annet slangeklemmens evne til å holde gummiringen klemmt mot røret under betongstøpingen. Ringens "øreflipper" fester dessuten effektivt i betongen når den krymper under herdeprosessen. W802-ringen brukes med fordel der røret ikke kommer til å utsettes for større aksial bevegelse. Hvis aksial bevegelse forekommer, anbefaler vi noen våre tetninger W801, W803 eller W804.

### Materiale

Tetningsringen produseres i syntetisk gummi (SBR/EPDM) med hardhet  $40^{\circ} \pm 5^{\circ}$  IRHD. Materialet oppfyller kravene iht. materialstandarden EN 681-1- tabell 2, CE-merking og EUs Byggproduktforordning. (CPR). Slangeklemme leveres som standard i Alu-Zink.

### Vanntetthet

Applikasjonen klarer 0,4 bar vanntrykk ved stillestående, og 0,1 bar ved aksial bevegelse ( $\leq 4$  mm).

### Radontetthet

Tester gjort i 2014 ved Sveriges Tekniske Forskningsinstitutt, SP, viser at W802 er helt lufttett (ingen luftgjennomgang ble målt) og dermed tett mot gjennomtrengning av radon når tetningen er innstøpt i betong.

### Testresultater

Tetningene i W800-systemet har med godkjent resultat gjennomgått funksjons- og tethetsprøver hos Studsvik Energiteknik AB og Fernwärme Forschungsinstitut i Hannover, Tyskland.



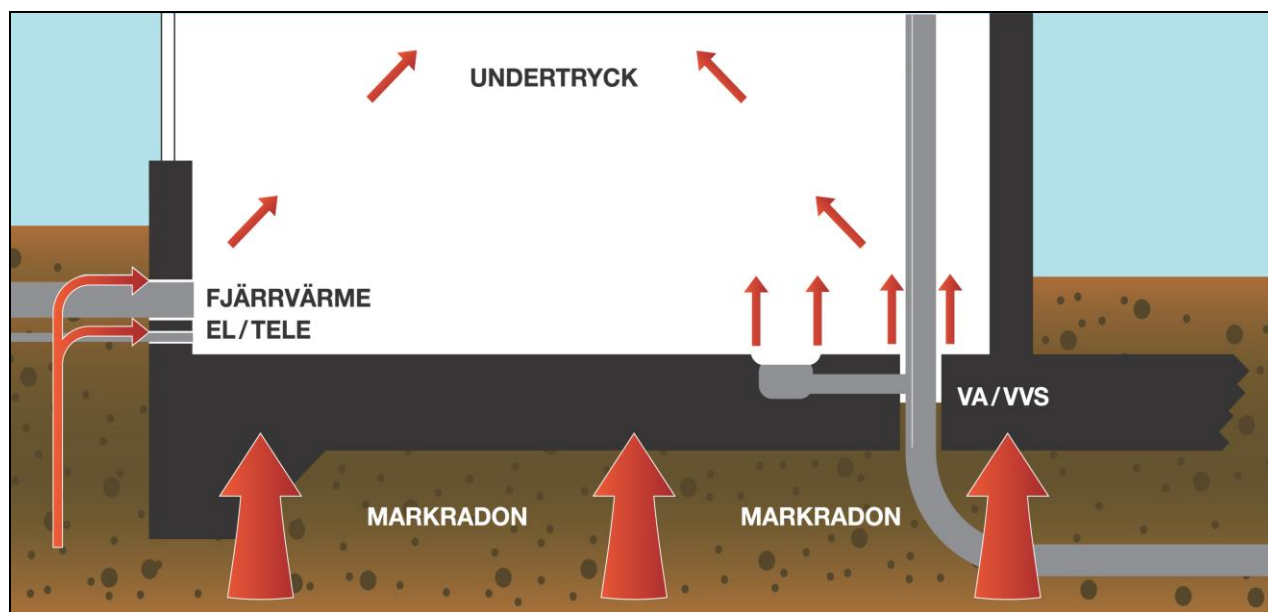
## Radon

Radon er en radioaktiv edelgass som utvikles når grunnstoffet radium brytes ned. Radon brytes i sin tur ned til radioaktive metallatomer, såkalte radondøtre, som fester seg til røyk- og støvkorn i innendørsluften. Radon er usynlig, luktfri og smakløs. Helseproblemene består i at radondøtrene kommer inn i luftrør og lunger når vi puster og der avgir ionisert stråling, i hovedsak i form av alfapartikler som kan forårsake lungekreft.

Radonnivået angis i enheten Becquerel per kubikkmeter innendørsluft ( $Bq/m^3$ ) og den vanligste metoden å måle radon på er med sporfilm. WHO anbefaler grenseverdien for radon i bolighus til  $100 Bq/m^3$ , mens  $200 Bq/m^3$  er grensen for inneluft i byggeteknisk forskrift § 13-5.

Den luften som finnes i grunnen inneholder alltid høye mengder radon, fra 5000 til 20000  $Bq/m^3$ . Boliger er særskilt utsatt ettersom lufttrykket er lavere innendørs enn utendørs på grunn av temperaturforskjell og gjennom effektiv ventilasjon. Radonholdig luft fra grunnen kan lett suges inn i huset gjennom utettheter i konstruksjonen f.eks. via rørgjennomføringer i grunnmuren.

Det er enklere og billigere å forhindre radoninntrengning i et nybygg enn å sanere bygget i etterkant. Dessuten hever en radonsikker konstruksjon verdien på bygget.



Merk at det ikke er kun rør gjennom bunnplaten som skal tettes, men også rør gjennom vegger under bakkenivå.

## Dimensjoner

Dimensjoner dy i mm.

Rør dy	Art.nr	RSK-nr	E-nr	Rør dy	Art.nr	RSK-nr	E-nr	Rør dy	Art.nr	RSK-nr
16-18	3331618	4054773	0665703	160	3330160	4054757	0665717	630	3330630	
22-25	3332225	4054774	0665704	175	3330175	4054771		710	3330710	
28-32	3332832	4054768	0665706	180	3330180	4054758		800	3330800	
34	3330035			200	3330200	4054759		900	3330900	
40	3330040	4054772	0665707	225	3330225	4054760		1000	3331000	
50	3330050	4054769	0665708	250	3330250	4054761		1500	3331500	
63	3330063	4054751		280	3330280	4054762		2000	3332000	
75	3330075	4054752	0665711	315	3330315	4054763				
90	3330090	4054753	0665712	355	3330355	4054764				
110	3330110	4054754	0665713	400	3330400	4054765				
125	3330125	4054755	0665715	450	3330450	4054766				
132	3330132	4054779	0665716	500	3330500	4054767				
140	3330140	4054756	0665716	560	3330560					

Andre dimensjoner enn i tabellen over lages på bestilling.

## Montering

W802 er tiltenkt glatte rør, men kan også benyttes på korrugerte rør. Ved større dimensjoner kontakt oss for rådgivning

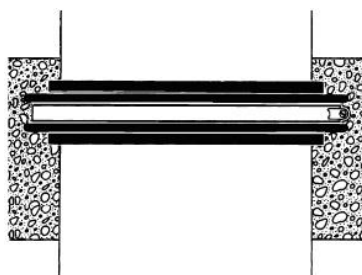
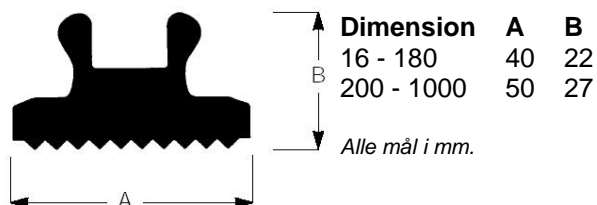
W802 leveres normalt med en noe mindre diameter (2 - 8% oppspenning – avhengig av dimensjon) enn størrelsen på røret det er tiltenkt.

Om ringen skal monteres langt inn på et rør kan smøremiddel brukes, eller så kan gummiringen "rulles" på røret. Smøremiddel kan bestilles fra Wideco.

Om hull skal borres i betongveggen for senere innstøpning av rør/gummiring anbefaler vi følgende min. borehull:

Rørdimensjon	Borehull
16-32	Rørdim. + 80 mm
40-180	Rørdim. +100 mm
≥ 200	Rørdim. +120 mm

Ved montering i andre typer av hull (eks. rektangulære hull) bør det være ett fritt rom over gummiringen på 20 mm.



Plassering av W802 i betonggulv og vegg.

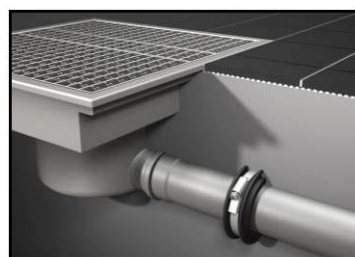
## Monteringsinstruksjon

1. Monter gummiringen med tilhørende slangeklemme på det røret som skal støpes inn i betongen.
2. Dra til slangeklemmen slik at gummiringen ikke kan flyttes aksielt eller radielt på røret.
3. Vær nøye med at hele gummiringen dekkes av betong.
4. Vibrer betongen slik at det blir god kontakt mot gummiringen.

Kontakt oss for forslag på alternativ monteringsmetode.



W802 montert på FURO-gulvbrønn med bunnutløp.



W802 montert på FURO-gulvbrønn med sideutløp.