

# WiSecure W803

## Reparasjonstetning

**WiSecure W803 er en reparasjonstetning beregnet for vanntetting ved reparasjon av tidligere innstøpt rør hvor lekkasje har oppstått mellom rør og betongvegg/gulv.**

WiSecure W803 er en bevegesvennlig tetning som tillater aksielle bevegelser hos det innstøpte røret. Tetningen er justerbar og kan monteres fra både inn- og utsiden av en betongvegg. Vi anbefaler at tetningen monteres på utsiden.

WiSecure W803 kan benyttes til alle typer av rørmateriale og tillater stor aksial bevegelse hos rør med glatt overflate. Gjennom gummiringens spesielle profil oppnås en effektiv tetning mellom rør og betong. Et hulrom i ringen fylles med et smøremiddel for å gi en bevegesvennlig tetning, samtidig som smøremiddelet gir en sikkerhet mot at vann ikke kryper forbi tetningen i eventuelle riper på røret. Spennringens trykk får tetningen til å ekspandere samtidig som trykket mot betongveggen/gulvet øker og smøremiddel trenger ut fra fettsporet.

### Materiale

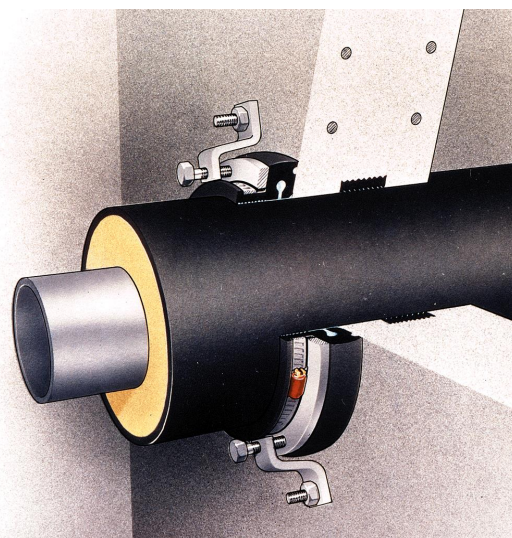
Tetningsringen produseres i syntetisk gummi (SBR/EPDM) med hardhet  $40^{\circ} \pm 5^{\circ}$  IRHD. Materialet oppfyller kravene iht. materialstandardEN 681-1 tabell 2, CE-merking og EUs Byggproduktforordning (CPR). Slangeklemme med alle deler er i syrefast stål (W5, AISI 316). Spennring og spennklo i varmforsinket stål og smøremiddel av polyalkylenglykol. Tetningsmasse bestående av 1-komponents fugemasse av polymeriserte olje og hurtiglim av cyanoakrylat.

### Vanntetthet

Applikasjonen klarer 0,74 bar vanntrykk ved liten aksial bevegelse (< 5 mm) og 0,2 bar ved større aksial bevegelse. Våre interne tester viser at applikasjonen klarer over 2,5 bar inn- og utvendig vanntrykk.

### Testresultat

Tetningene i W800 systemet har med godkjent resultat gjennomgått funksjons- og tetthetsprøving hos Studsvik Energiteknik AB og Fernwärme Forschungsinstitut i Hannover, Tyskland.



## Monteringsinstruksjon

1. Kontroller at spalten mellom rør og betongvegg ikke overstiger 10 mm samt att den delen av mantelrøret, der tetningen skal monteres, har en lengde på minst 80 mm.

2. Rengjør nøye betongveggen rundt røret i en avstand på minst 50 mm. Veggen skal være jevn og slett og overgangen fra vegg til rør fri for betongrester. Rengjør også den delen av mantelrøret hvor tetningen skal monteres.

3. Kapp ringen rett før montering. Bruk en skarp kniv fuktet i vann. Les før limingen teksten under, samt teksten på limflasken. Legg så, om mulig, gummiringen rundt en del av røret som har mindre diameter enn mantelrøret. Om dette ikke er mulig, stell deg skrevs over røret og tøy gummiringen slik att endene kan limes sammen. Anbefalt temperatur ved liming er min. +7 °C. Kontroller nøye før limingen at ringen er vendt i rett stilling. Overflatene som skal limes må være rene og fettfrie. Dekk den ene av flatene fult og helt med lim. Press sammen flatene og hold dem sammen i ca. 30 sek. Limet fester umiddelbart. Etterjustering er derfor ikke mulig.

**Obs!** Vær forsiktig og unngå hudkontakt med limet.

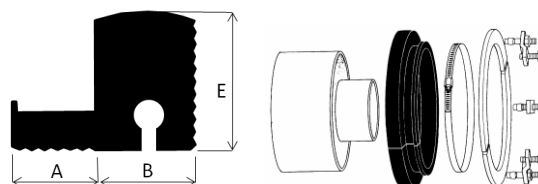
4. Vreng gummiringen og fyll ringens fettspor med det medfølgende smøremiddelet. Vreng så gummiringen tilbake. Påfør så tetningsmasse på den siden av ringen som vender mot veggen. Resterende tetningsmasse kan fylles i spalten mellom rør og betongvegg.

5. Press gummiringen mot betongveggen og monter slangeklemmen. Dra til slangeklemmen lett slik att gummiringen ligger an mot røret. Bor hull i betongveggen for spennkloenes ekspansjonsbolter. Bruk en spennklo som mal. Plasser spennkloene som er nærmest endene på hver av spennringhalvdelene maks 50 mm fra endene. Fordel resten av spennkloene jevnt rundt røret.

Antall spennkloer ved mantelrørdimensjon:

Rørdimensjon mm	Spennkloer (stk)
110 – 315	8
355 – 560	10
630 – 710	12
800 – 1000	16

6. Monter spennring og spennkloer. Juster om nødvendig spennringen slik att den ligger godt an mot gummiringen. Se til att spennringen ikke på noe sted ligger an mot betongen. Press inn spennringen bak slangeklemmen. Dra til spennkloene slik att tetningen presses mot betongveggen og forbindelsen blir tett. Juster og dra til slangeklemmen. Etterjustering ved behov spennkloer og slangeklemme.



Dim.	A	B	E
110 - 180	26	25	37
200 - 1000	26	31	44

Alle mål i mm

## Dimensjoner

Dimensjoner dy i mm

Rør dy	Art.nr	Rør dy	Art.nr	Rør dy	Art.nr	Rør dy	Art.nr
110	1659240	200	1826502	355	1827002	630	1827506
125	1659345	225	1826600	400	1827100	710	1827604
140	1659443	250	1826705	450	1827205	800	1827702
160	1659541	280	1826803	500	1827303	900	1827800
180	1672043	315	1826901	560	1827401	1000	1827905

Andre dimensjoner enn i tabellen over produseres på bestilling.