

WiSecure W804

Boringstetning

WiSecure W804 er en boringstetning beregnet for vanntetting ved borede hull i betongvegger og gulv. Med denne tetningen unngås all betongstøping i etterkant rundt røret. W804 er en bevegesvennlig tetning som tillater aksiell bevegelse hos røret.

WiSecure W804 kan benyttes til alle typer av rørmateriale og tillater stor aksiell bevegelse hos rør med glatt overflate. Tetningen er justerbar og kan monteres fra både inn- og utsiden av en betongvegg. Vi anbefaler at tetningen monteres på utsiden.

Gjennom gummiringens spesielle profil oppnås en effektiv tetning mellom rør og betong. Et hulrom i ringen fylles med et smøremiddel for å gi en bevegesvennlig tetning, samtidig som smøremiddelet gir en sikkerhet mot at vann ikke kryper forbi tetningen i eventuelle riper på røret. Spennringens trykk får tetningen til å ekspandere samtidig som trykket mot betongveggen/gulvet øker og smøremiddel trenger ut fra fettsporet.

Materiale

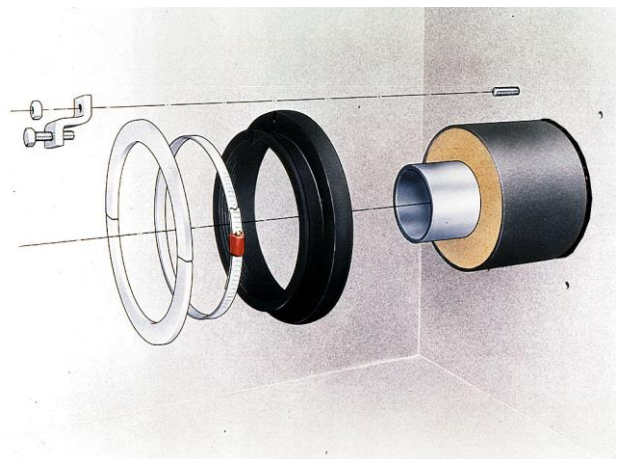
Tetningsringen produseres i syntetisk gummi (SBR/EPDM) med hardhet $40^{\circ} \pm 5^{\circ}$ IRHD. Materialet oppfyller kravene iht. materialstandarden EN 681-1 tabell 2, CE-merking og EUs Byggproduktforordning (CPR). Slangeklemme med alle deler er i syrefast stål (W5, AISI 316). Spennring og spennklo i varmforsinket stål og smøremiddel av polyalkylenglykol. Tetningsmasse bestående av 1-komponents fugemasse av polymeriserte oljer.

Vanntetthet

Applikasjonen klarer 0,74 bar vanntrykk ved liten aksiell bevegelse (< 5 mm) og 0,2 bar ved større aksiell bevegelse. Våre interne tester viser at applikasjonen klarer over 2,5 bar inn- og utvendig vanntrykk.

Testresultat

Tetningene i W800 systemet har med godkjent resultat gjennomgått funksjons- og tetthetsprøving hos Studsvik Energiteknik AB og Fernwärme Forschungsinstitut i Hannover, Tyskland.



Monteringsinstruksjon

1. Bor hull i betongveggen (anbefalt hulldiameter under) med forsiktighet slik at ikke betong skales av når boret går gjennom veggen. Rengjør nøye betongveggen rundt det borede hullet i en avstand på minst 50 mm fra hullkanten. Betongveggen skal være jevn og slett og hullkanten fri for skarpe kanter. Større ujevnheter må slipes ned. Rengjør også den del av mantelrøret som gummiringen skal monteres på.

Anbefalt hulldiameter:

Ytre diameter på mantelrør + 10 mm.

Største tillatte hulldiameter:

Ytre diameter på mantelrør + 20 mm.

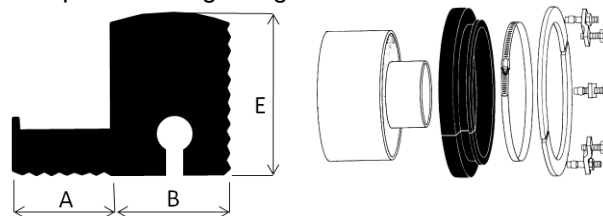
2. Monter gummiringen på mantelrøret og før så røret gjennom veggen. Vreng ringen og fyll gummiringens fettspor med det medfølgende smøremiddelet. Vreng så gummiringen tilbake. Påfør tetningsmasse på den siden av ringen som vender mot veggen. Les teksten på patronen. Resterende tetningsmasse kan fylles i spalten mellom rør og betongvegg.

3. **Obs!** Sentrer røret i det borede hullet. Press gummiringen mot betongveggen og monter slangeklemmen. Dra til slangeklemmen lett slik at gummiringen ligger an mot røret. Bor hull i betongveggen for spennkloenes ekspansjonsbolter. Bruk en spennklo som mal. Plasser spennkloene som er nærmest endene på hver av spennringhalvdelene maks 50 mm fra endene. Fordel resten av spennkloene jevnt rundt røret.

Antall spennkloer ved mantelrørdimensjon:

Rørdimensjon (mm)	Spennkloer (stk)
110 – 315	8
355 – 560	10
630 – 710	12
800 – 1000	16

4. Monter spennring og spennkloer. Juster om nødvendig spennringen slik at den ligger godt an mot gummiringen. Se til at spennringen ikke på noe sted ligger an mot betongen. Press inn spennringen bak slangeklemmen. Dra til spennkloene slik at tetningen presses mot betongveggen og forbindelsen blir tett. Juster og dra til slangeklemmen. Etterjuster ved behov spennkloer og slangeklemme.



Dim.	A	B	E
110 - 180	26	25	37
200 - 1000	26	31	44

Alle mål i mm

Dimensjoner

Dimensjoner dy i mm

Rør dy	Art.nr	Rør dy	Art.nr	Rør dy	Art.nr	Rør dy	Art.nr
110	4659240	200	4826502	355	4827002	630	4827506
125	4659345	225	4826600	400	4827100	710	4827604
140	4659443	250	4826705	450	4827205	800	4827702
160	4659541	280	4826803	500	4827303	900	4827800
180	4672043	315	4826901	560	4827401	1000	4827905

Andre dimensjoner enn i tabellen over produseres på bestilling.